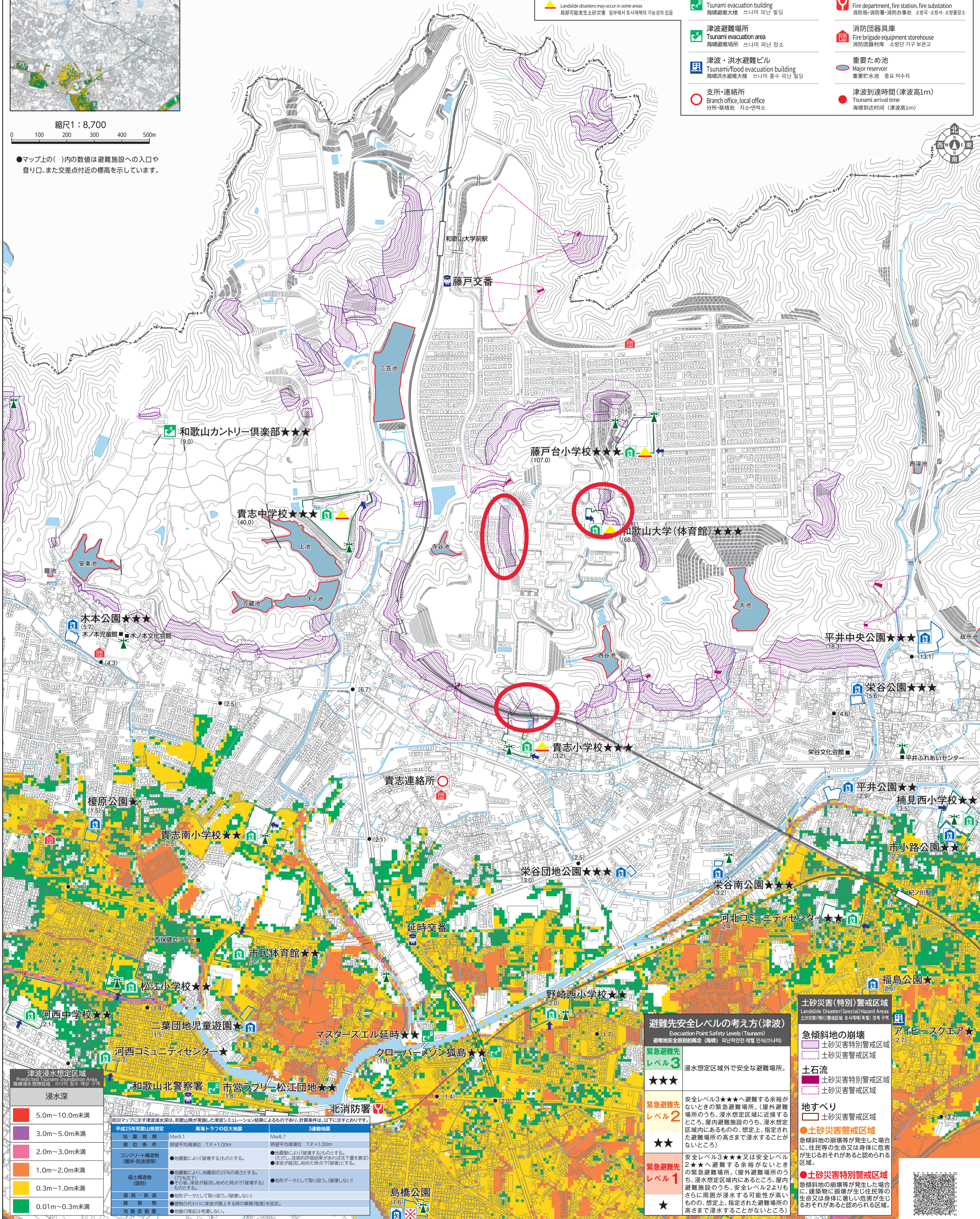


縮尺 1:8,700

●マップ上の( )内の数値は避難施設への入り口、登り口、また交差点付近の標高を示しています。

**施設等凡例** Legend of Facilities 设施等的图例 시설 등 번례

- 避難所 Evacuation shelter 避難所 대피소
- 屋外避難場所 Outdoor evacuation area 屋外避難場所 옥외 대피장소
- 津波予想時使用不可 Cannot be used when tsunami is forecast 予想有海啸时,不能使用 쓰나미 예상시 사용 불가
- 一部で土砂災害の可能性有 Landslide disasters may occur in some areas 局部可能发生土砂灾害, 일부에서 토사재해의 가능성이 있음
- 津波避難目標地点 Tsunami evacuation target point 海啸避难目标地点 쓰나미 대피 목표지점
- 高台への入口 Route to higher ground 高地入口 높은 지대로의 입구
- 避難所の入口 Evacuation shelter entrance 避難所入口 대피소 입구
- 津波避難ビル Tsunami evacuation building 海啸避难大楼 쓰나미 피난 빌딩
- 津波避難場所 Tsunami evacuation area 海啸避难场所 쓰나미 피난 장소
- 津波・洪水避難ビル Tsunami/flood evacuation building 海啸洪水避难大楼 쓰나미 홍수 피난 빌딩
- 支所・連絡所 Branch office, local office 分所·联络处 지소·연락소
- 救急告示医療機関 Emergency medical facility 急救告示医疗机构 구급 고시 의료기관
- 警察署・駐在所・交番 Police department, police substation, police box 警察署·派出所·警察岗亭 경찰서·주재소·파출소
- 防災行政無線屋外拡声子局 Wireless outdoor public address station for disaster administration 防灾行政无线室外扩音分局 방재 행정 무선 옥외 스피커
- 消防局・消防署・消防出張所 Fire department, fire station, fire substation 消防局·消防署·消防办事处 소방국·소방서·소방출장소
- 消防団器具庫 Fire brigade equipment storehouse 消防团器材库 소방단 기구 보관고
- 重要ため池 Major reservoir 重要贮水池 중요 저수지
- 津波到達時間(津波高1m) Tsunami arrival time (Tsunami 1m) 海啸到达时间(津波高1m)



**津波浸水想定区域**  
Predicted tsunami inundation Area  
海啸浸水想定区域

浸水深
5.0m~10.0m未満
3.0m~5.0m未満
2.0m~3.0m未満
1.0m~2.0m未満
0.3m~1.0m未満
0.01m~0.3m未満

防災マップに示す津波浸水深は、和歌山県が実施した津波シミュレーション結果によるものであり、計算条件は、以下に示すとおりです。

平成25年和歌山県想定	南海トラフの巨大地震	3連動地震
地震規模 Mw9.1 (75%想定)	Mw9.1	Mw8.7
潮位条件 朔望平均満潮位 T.P.+1.00m	朔望平均満潮位 T.P.+1.00m	朔望平均満潮位 T.P.+1.00m
コンクリート構造物(堤防・防波堤等)	●地震動により「破壊する」ものとする。	●地震動により「破壊する」ものとする。 (ただし、技術的評価結果がなければ「沈下量」を算定) ●津波が越えられた時点で「破壊」する。
盛土工構造物(堤防)	●地震動により、地震前の25%の高さとする。	●地形データとして取り扱う。(破壊しない)
建築物	●その後、津波が越え始めた時点で「破壊する」ものとする。	●地形データとして取り扱う。(破壊しない)
道路・鉄道	●地形データとして取り扱う。(破壊しない)	●地形データとして取り扱う。(破壊しない)
構築物	●建築物の代わりに津波が越える時の摩擦(相定)を設定。	●地形データとして取り扱う。(破壊しない)
地震変動量	●地震の揺れは考慮しない。	●地形データとして取り扱う。(破壊しない)

**避難先安全レベルの考え方(津波)**  
Evacuation Point Safety Levels (Tsunami)  
避難地安全レベルの考え方(海啸) 피난처 안전 레벨 인식(쓰나미)

緊急避難先	レベル3	浸水想定区域外で安全な避難場所。
緊急避難先	レベル2	安全レベル3***へ避難する余裕がないときの緊急避難場所。(屋外避難場所のうち、浸水想定区域に近接するところ。屋内避難施設のうち、浸水想定区域内にあるもの、想定上、指定された避難場所の高さまで浸水することがないところ)
緊急避難先	レベル1	安全レベル3***又は安全レベル2**へ避難する余裕がないときの緊急避難場所。(屋外避難場所のうち、浸水想定区域内にあるところ。屋内避難施設のうち、安全レベル2よりもさらに周囲が浸水する可能性が高いものの、想定上、指定された避難場所の高さまで浸水することがないところ)
★		

**土砂災害(特別)警戒区域**  
Landslide Disaster(Special)Hazard Areas  
土砂灾害(特别)警戒区域 토사재해(특별)경계구역

**急傾斜地の崩壊**  
●土砂災害特別警戒区域  
●土砂災害警戒区域

**土石流**  
●土砂災害特別警戒区域  
●土砂災害警戒区域

**地すべり**  
●土砂災害警戒区域

**土砂災害警戒区域**  
●土砂災害特別警戒区域  
●土砂災害警戒区域

急傾斜地の崩壊等が発生した場合に、住民等の生命又は身体に危害が生じるおそれがあると認められる区域。