

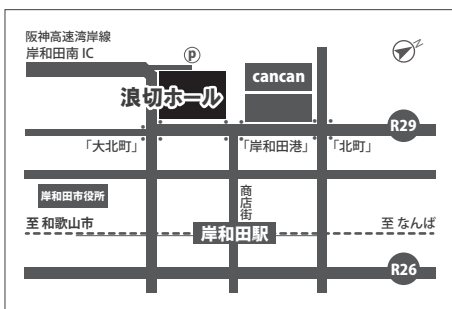
住民主体のまちづくりと そのための人材育成の支援

本サテライトは、岸和田市をはじめとする泉州・大阪南部地域の発展と創造に貢献する和歌山大学の拠点として活動しています。

地域連携コーディネーターを配置し、教養科目および大学院授業や講座・セミナーの開催、地域課題と大学との連携プロデュースを通じて、「社会人の学び直し」「教育・研究のフィールド」「産学官連携」など、世代を超えた学びと地域づくりの支援をおこなっています。

..... あ ゆ み

- 2003年 和歌山大学・岸和田市地域連携推進協定締結
和歌山大学・岸和田市地域連携推進協議会および
企画運営委員会設立
- 2006年 岸和田市立浪切ホール内に和歌山大学岸和田サテ
ライト事務室開設
大学院（経済学研究科・教育学研究科）授業開講
- 2008年 教養科目（学部開放授業）開講
「わだい浪切サロン」第1回開催
- 2009年 大学院経済学研究科修士課程（租税法研究）開講
- 2011年 岸和田サテライト5周年記念フォーラム開催
「わだい発！地域創造と大学サテライト」開催
- 2013年 「わだい浪切サロン50回記念スペシャル」開催
- 2017年 岸和田サテライト10周年フォーラム開催



南海本線・岸和田駅下車徒歩約10分

Wakayama University Kishiwada Satellite



和歌山大学岸和田サテライト

〒596-0014 大阪府岸和田市港緑町1-1 浪切ホール2F
TEL・FAX：072-433-0875

Mail: kishiwadastaff@center.wakayama-u.ac.jp

Web: <http://www.wakayama-u.ac.jp/kishiwada>

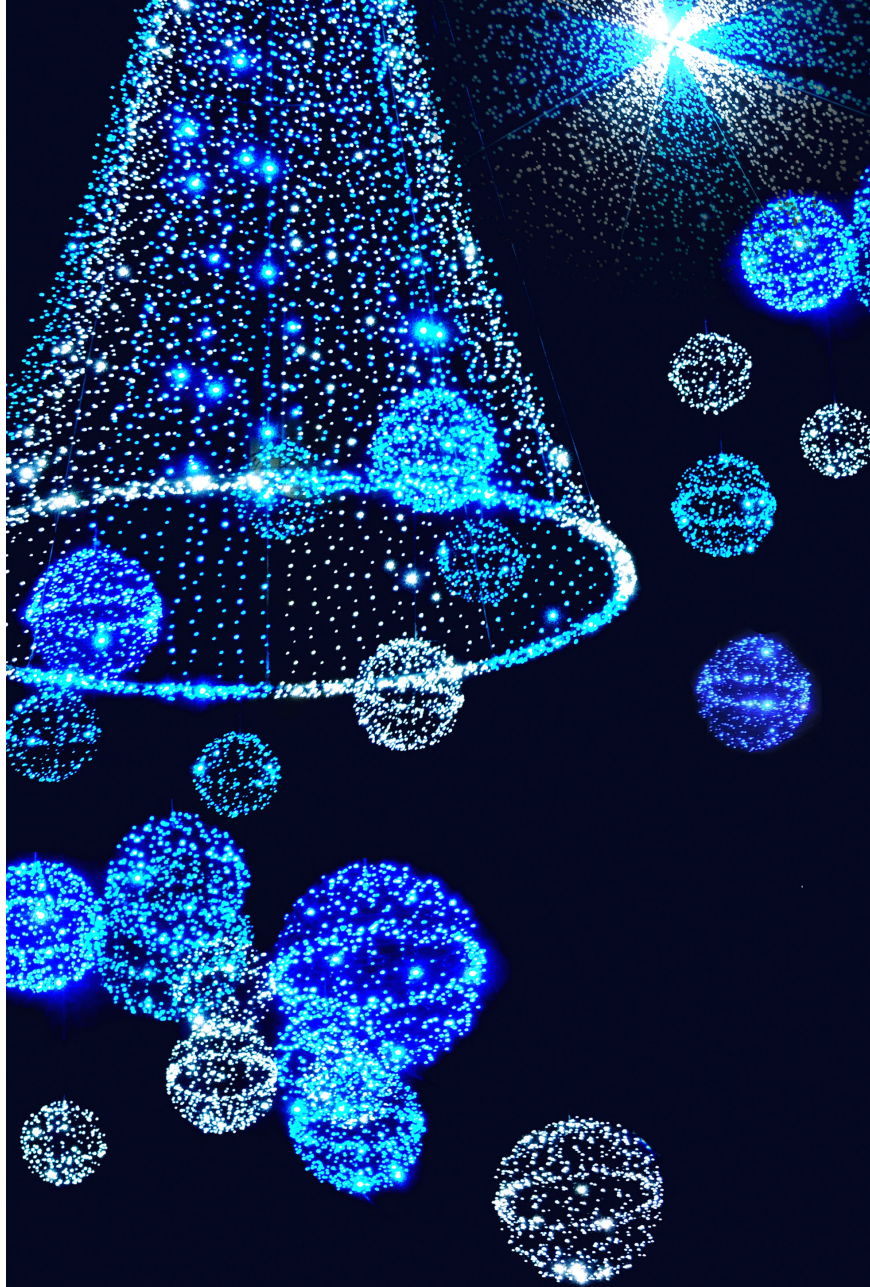
Facebook ページもあります



「Web」

表紙：岸和田市立浪切ホール

毎年11月頃のウィンターイルミネーション



専門性や地域性を備えた学習機会を提供し、社会人・職業人としてのスキルアップを支援します。

◇ 教養科目（学部開放授業受講制度）



「西ヨーロッパの文学と社会」

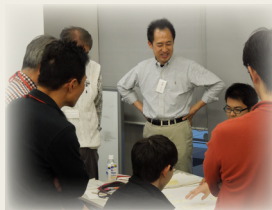


「地域環境・自然エネルギー革命」

平日夜間・土曜日開講

コミュニティ・キャンパス

◇ 大学院科目（科目等履修制度・修士課程）



地域および自治体関連科目
租税法および関連科目



主に税理士資格の取得を目指す
大学院生を対象にした専門研究

■ 高等教育事業

地域社会と大学の資源を活かした様々な活動をコーディネートし、地域の課題解決への取り組みを促進します。

「岸和田城のお堀における燈デザイン計画とシミュレーション評価に関する共同研究」



地域の課題と大学の教育研究をつなぐ



「連続テレビ小説『カーネーション』による経済効果の計測」

研究・連携



経済学部授業「地域調査研究」フィールドワーク



■ 地域研究・各種連携

地域を支え、地域に支えられる

和歌山大学

岸和田サテライト

地域連携推進協定

大阪府
岸和田市

受講生の
同窓会組織
会員約 100 名

■ サテライト友の会

会員相互の親睦と学びの交流を図るとともに、岸和田市ならびに周辺地域の活性化に意欲的に取り組んでいます。



岸和田市民フェスティバル参加

交流・活動

■ わだいなみきり浪切サロン

年 10 回
第 3 水曜日夜間
無料公開講座

本学教員が地域の皆さんへ身近な研究テーマや旬のトピックスを解説し、自由な意見交換の時間も設けています。



第 61 回
「百人一首カルタで学ぶ王朝和歌」



第 62 回「3R とエコライフ」

生涯学習

その他、各種セミナーを開催しています。



夏季講演会「岸和田とレンズ産業」



講演会後の交流会



「ミドル期からの
ライフデザインセミナーⅡ」



「女性のハッピーキャリア
応援のつどい」